

第 52 回 上山市総合体育大会バドミントン競技大会

平成 18 年 12 月 10 日・17 日
上山市体育文化センター

女子 1 部 ダブルス

決勝リーグ		木村 和香 齋藤 佳菜絵 (宮川中)	阿部 美里 櫻井 優歩 (明新館高)	遠藤 祐香 中村 みのり (宮川中)	小松 仁美 狗飼 真樹 (明新館高)	勝-負	順位
木村 和香 齋藤 佳菜絵	(宮川中) (宮川中)	/	○ 1 2-0	× 3 0-2	○ 6 2-0	2-1	2
阿部 美里 櫻井 優歩	(明新館高) (明新館高)	× 0-2	/	× 5 0-2	× 4 0-2	0-3	4
遠藤 祐香 中村 みのり	(宮川中) (上山南中)	○ 2-0	○ 2-0	/	○ 2 2-0	3-0	1
小松 仁美 狗飼 真樹	(明新館高) (明新館高)	× 0-2	○ 2-0	× 0-2	/	1-2	3

男子 1 部 ダブルス

決勝リーグ		阿部 清 井上 政幸 (愛好会)	草苺 誠一 佐藤 陽介 (山形養護)	井上 久 津軽谷 和明 (明新館高)	引地 雄一 今田 博之 (湯KEMURI)	勝-負	順位
阿部 清 井上 政幸	(愛好会) (愛好会)	/	○ 1 2-0	○ 3 2-0	○ 6 2-0	3-0	1
草苺 誠一 佐藤 陽介	(山形養護) (山形養護)	× 0-2	/	○ 5 2-0	× 4 0-2	1-2	3
井上 久 津軽谷 和明	(明新館高) (明新館高)	× 0-2	× 0-2	/	× 2 1-2	0-3	4
引地 雄一 今田 博之	(湯KEMURI) (湯KEMURI)	× 0-2	○ 2-0	○ 2-1	/	2-1	2

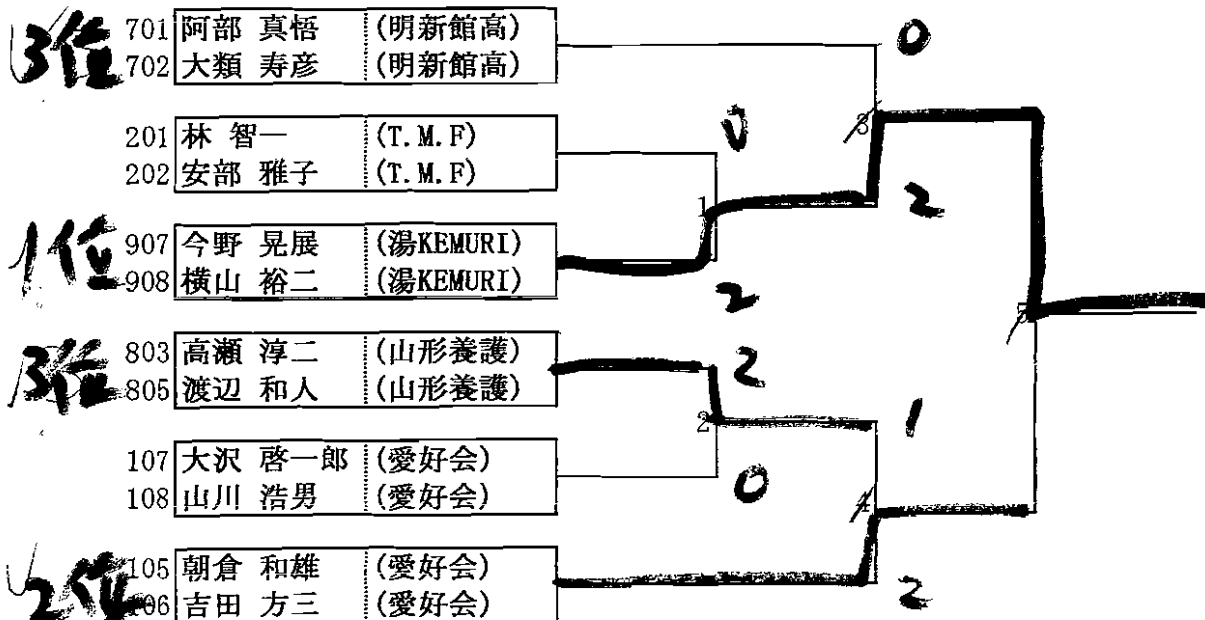
男子2部ダブルス予選リーグ

予選Aブロック		大沼 恒晴 渡辺 祐二 (愛好会)	長沢 雅明 長沢 未希 (上山JBC)	阿部 真悟 大類 寿彦 (明新館高)	高瀬 淳二 渡辺 和人 (山形養護)	勝-負	順位
103	大沼 恒晴 (愛好会)	/	○	×	×	1-2	3
104	渡辺 祐二 (愛好会)		2-0	0-2	1-2		
401	長沢 雅明 (上山JBC)	×	/	×	×	0-3	4
402	長沢 未希 (上山JBC)	0-2		1-2	1-2		
701	阿部 真悟 (明新館高)	○	○	/	○	3-0	1
702	大類 寿彦 (明新館高)	2-0	2-1		2-1		
803	高瀬 淳二 (山形養護)	○	○	×	/	2-1	2
805	渡辺 和人 (山形養護)	2-1	2-1	1-2			

予選Bブロック		朝倉 和雄 吉田 方三 (愛好会)	林 智一 安部 雅子 (T.M.F)	大類 芳彦 菊地 和弥 (明新館高)	青山 洋 柴崎 ゆき子 (山形養護)	勝-負	順位
105	朝倉 和雄 (愛好会)	/	○	○	○	3-0	1
106	吉田 方三 (愛好会)		2-0	2-0	2-0		
201	林 智一 (T.M.F)	×	/	○	○	2-1	2
202	安部 雅子 (T.M.F)	0-2		2-0	2-0		
703	大類 芳彦 (明新館高)	×	×	/	×	0-3	4
704	菊地 和弥 (明新館高)	0-2	0-2		1-2		
802	青山 洋 (山形養護)	×	×	○	/	1-2	3
807	柴崎 ゆき子 (山形養護)	0-2	0-2	2-1			

予選Cブロック		大沢 啓一郎 山川 浩男 (愛好会)	舟生 光宏 山内 和彦 (宮浦ハトC)	今野 晃展 横山 裕二 (湯KEMURI)	勝-負	順位
107	大沢 啓一郎 (愛好会)	/	○	×	1-1	2
108	山川 浩男 (愛好会)		2-0	0-2		
301	舟生 光宏 (宮浦ハトC)	×	/	×	0-2	3
302	山内 和彦 (宮浦ハトC)	0-2		0-2		
907	今野 晃展 (湯KEMURI)	○	○	/	2-0	1
908	横山 裕二 (湯KEMURI)	2-0	2-0			

決勝トーナメント



女子2部ダブルス予選リーグ

予選Aブロック		井上 寛菜 高橋 世奈 (上山JBC)	中島 さとみ 伊藤 由美 (明新館高)	佐藤 香那 塩田 美智子 (明新館高)	山口 未来 会田 千夏 (明新館高)	勝-負	順位
井上 寛菜 高橋 世奈 (上山JBC)	対戦なし		○ 2-1	○ 2-0	2-0 ⁶	3-0	1
中島 さとみ 伊藤 由美 (明新館高)	×			○ 2-0	○ 2-0	2-1	2
佐藤 香那 塩田 美智子 (明新館高)	×	×	×		○ 2-0	1-2	3
山口 未来 会田 千夏 (明新館高)	×	×	×	×		0-3	4

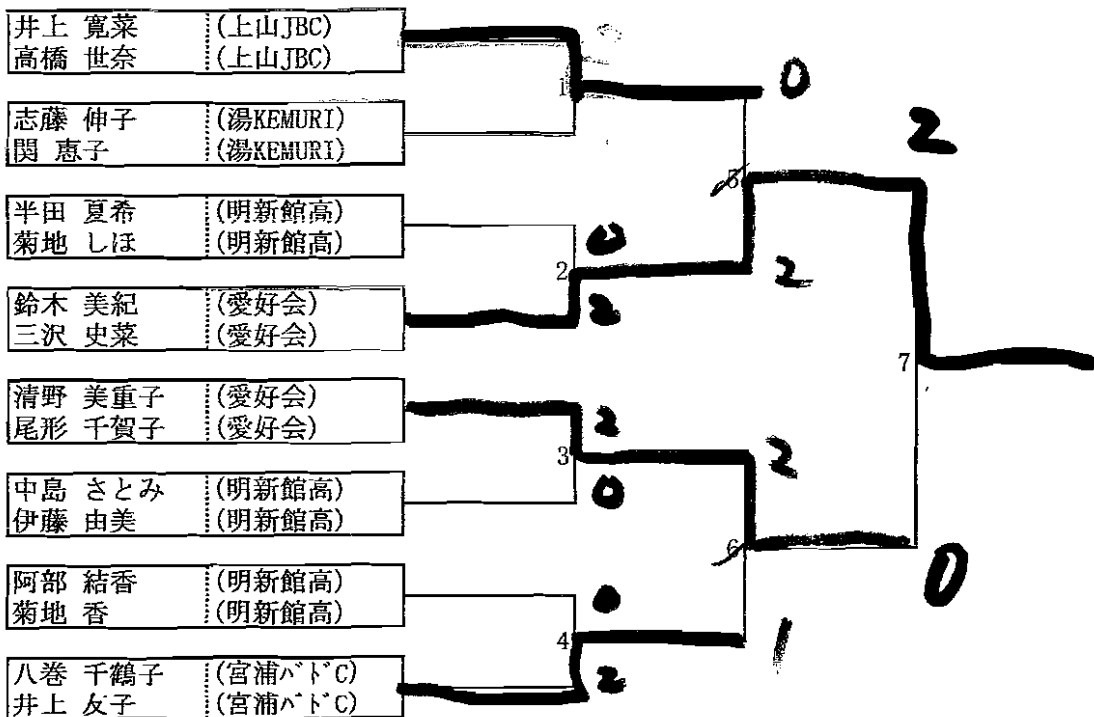
予選Bブロック		八巻 千鶴子 井上 友子 (宮浦バドC)	中山 彩恵 朝烏 愛 (明新館高)	志藤 伸子 関 恵子 (湯KEMURI)	勝-負	順位
八巻 千鶴子 井上 友子 (宮浦バドC)	対戦なし		○ 2-0	○ 2-0	2-0	1
中山 彩恵 朝烏 愛 (明新館高)	×			×	0-2	3
志藤 伸子 関 恵子 (湯KEMURI)	×	○	○		1-1	2

予選Cブロック		鈴木 美紀 三沢 史菜 (愛好会)	阿部 結香 菊地 香 (明新館高)	菊地 満梨奈 粟野 珠奈 (明新館高)	勝-負	順位
鈴木 美紀 三沢 史菜 (愛好会)	対戦なし		○ 2-0	○ 2-0	2-0	1
阿部 結香 菊地 香 (明新館高)	×			○ 2-0	1-1	2
菊地 満梨奈 粟野 珠奈 (明新館高)	×	×	×		0-2	3

予選Dブロック		清野 美重子 尾形 千賀子 (愛好会)	半田 夏希 菊地 しほ (明新館高)	木村 美穂 稲毛 綾奈 (明新館高)	勝-負	順位
清野 美重子 尾形 千賀子 (愛好会)	対戦なし		○ 2-0	○ 2-0	2-0	1
半田 夏希 菊地 しほ (明新館高)	×			○ 2-0	1-1	2
木村 美穂 稲毛 綾奈 (明新館高)	×	×	×		0-2	3

決勝トーナメント

3位
508
909
910
611
612
1位
2位
605
606
609
610
3位



初心者ダブルス予選リーグ

予選Aブロック		京谷 敦子 吉田 実香子 (明新館高)	庄司 忠彦 加藤 雄一朗 (明新館高)	藤尾 萌未 奥山 恵梨 (明新館高)	齋藤 順子 高橋 江梨子 (湯KEMURI)	勝-負	順位
625	京谷 敦子 (明新館高)		×	○	×		
626	吉田 実香子 (明新館高)		1-2	2-0	1-2	1-2	3
709	庄司 忠彦 (明新館高)	○		○	○		
710	加藤 雄一朗 (明新館高)	2-1		2-0	2-0	3-0	1
633	藤尾 萌未 (明新館高)	×	×		×		
634	奥山 恵梨 (明新館高)	0-2	0-2		0-2	0-3	4
901	齋藤 順子 (湯KEMURI)	○	×	○			
902	高橋 江梨子 (湯KEMURI)	2-1	0-2	2-0		2-1	2

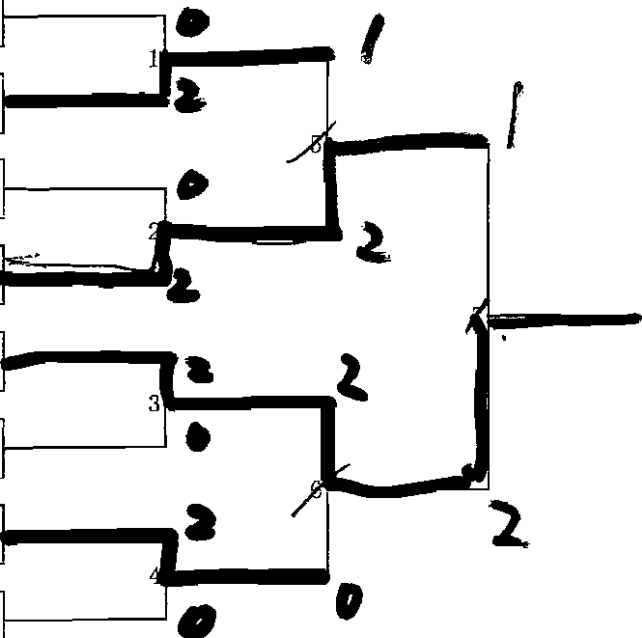
予選Bブロック		櫻井 冴子 工藤 杏奈 (明新館高)	武田 千栄子 吉川 いづみ (湯KEMURI)	村山 歩美 斉藤 由樹 (明新館高)	斎藤 萌生 須田 梢 (上山JBC)	勝-負	順位
617	櫻井 冴子 (明新館高)		○	○	○		
618	工藤 杏奈 (明新館高)		2-0	2-0	2-0	3-0	1
903	武田 千栄子 (湯KEMURI)	×		○	×		
904	吉川 いづみ (湯KEMURI)	0-2		2-0	0-2	1-2	3
627	村山 歩美 (明新館高)	×	×		×		
628	斉藤 由樹 (明新館高)	0-2	0-2		0-2	0-3	4
507	斎藤 萌生 (上山JBC)	×	○	○			
508	須田 梢 (上山JBC)	0-2	2-0	2-0		2-1	2

予選Cブロック		泉妻 真理子 鈴木 瞳 (愛好会)	大滝 加奈美 堀江 真琴 (明新館高)	青木 かりん 佐藤 千澄 (上山JBC)	勝-負	順位
113	泉妻 真理子 (愛好会)		○	○		
114	鈴木 瞳 (愛好会)		2-0	2-0	2-0	1
629	大滝 加奈美 (明新館高)	×		○		
630	堀江 真琴 (明新館高)	0-2		2-0	1-1	2
509	青木 かりん (上山JBC)	×	×			
510	佐藤 千澄 (上山JBC)	0-2	0-2		0-2	3

予選Dブロック		佐藤 隆文 佐藤 なつみ (愛好会)	相原 佳奈 伊藤 美穂 (明新館高)	武田 琢磨 阿部 裕気 (明新館高)	勝-負	順位
115	佐藤 隆文 (愛好会)		○	×		
116	佐藤 なつみ (愛好会)		2-0	0-2	1-1	2
631	相原 佳奈 (明新館高)	×		×		
632	伊藤 美穂 (明新館高)	0-2		0-2	0-2	3
707	武田 琢磨 (明新館高)	○	○			
708	阿部 裕気 (明新館高)	2-0	2-0		2-0	1

決勝トーナメント

709	庄司 忠彦 (明新館高)	
710	加藤 雄一朗 (明新館高)	
507	斎藤 萌生 (上山JBC)	
508	須田 梢 (上山JBC)	
115	佐藤 隆文 (愛好会)	
116	佐藤 なつみ (愛好会)	
113	泉妻 真理子 (愛好会)	
114	鈴木 瞳 (愛好会)	
707	武田 琢磨 (明新館高)	
708	阿部 裕気 (明新館高)	
901	齋藤 順子 (湯KEMURI)	
902	高橋 江梨子 (湯KEMURI)	
629	大滝 加奈美 (明新館高)	
630	堀江 真琴 (明新館高)	
617	櫻井 冴子 (明新館高)	
618	工藤 杏奈 (明新館高)	



3位

2位

1位

加位

年齢別ダブルス

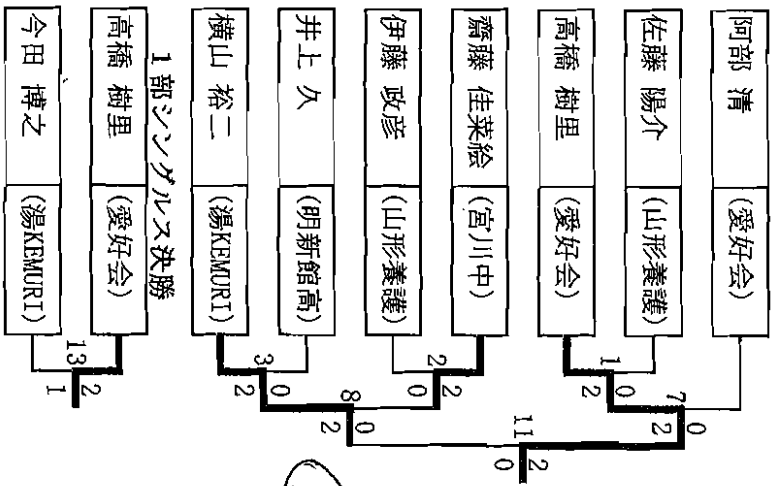
勝一分一負 同率の場合は全試合の得失点差により順位を決める

ハンデポイント 6 4 以下	伊藤 政彦 渡辺 和人 (山形養護)	三沢 史粟 鈴木 忠良 (愛好会)	高瀬 淳二 佐藤 陽介 (山形養護)	鈴木 美紀 高橋 樹里 (愛好会)	泉妻 真理子 井上 政幸 (愛好会)	勝一分一負	順位
伊藤 政彦 (山形養護)		○	△	×	×	1-1-2	4
渡辺 和人 (山形養護)		2-0	1-1	0-2	0-2		
三沢 史粟 (愛好会)	×		×	×	△	0-1-3	5
鈴木 忠良 (愛好会)	0-2		0-2	0-2	1-1		
高瀬 淳二 (山形養護)	△	○		×	○	2-1-1	2
佐藤 陽介 (山形養護)	1-1	2-0		0-2	2-0		
鈴木 美紀 (愛好会)	○	○	○		△	3-1-0	1
高橋 樹里 (愛好会)	2-0	2-0	2-0		1-1		
泉妻 真理子 (愛好会)	○	△	×	△		1-2-1	3
井上 政幸 (愛好会)	2-0	1-1	0-2	1-1			

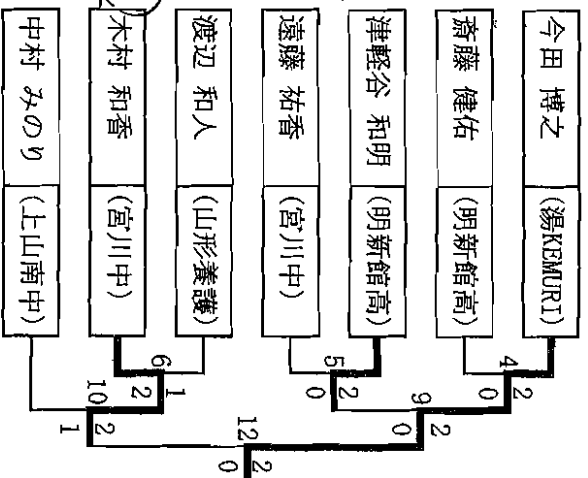
ハンデポイント 6 5 以上	高橋 江梨子 今田 博之 (湯KEMURI)	青山 洋 柴崎 ゆき子 (山形養護)	長沢 雅明 長沢 未希 (上山JBC)	鈴木 瞳 朝倉 和雄 (愛好会)	関 恵子 引地 雄一 (湯KEMURI)	勝一分一負	順位
高橋 江梨子 (湯KEMURI)		○	△	△	△	1-3-0	2
今田 博之 (湯KEMURI)		2-0	1-1	1-1	1-1		
青山 洋 (山形養護)	×		△	×	×	0-1-3	5
柴崎 ゆき子 (山形養護)	0-2		1-1	0-2	0-2		
長沢 雅明 (上山JBC)	△	△		○	×	1-2-1	3
長沢 未希 (上山JBC)	1-1	1-1		2-0	0-2		
鈴木 瞳 (愛好会)	△	○	×		×	1-1-2	4
朝倉 和雄 (愛好会)	1-1	2-0	0-2		0-2		
関 恵子 (湯KEMURI)	△	○	○	○		3-1-0	1
引地 雄一 (湯KEMURI)	1-1	2-0	2-0	2-0			

ハンデポイント 8 6 以上	吉川 いづみ 吉川 秀貴 (湯KEMURI)	尾形 千賀子 山川 浩男 (愛好会)	武田 千栄子 武田 直人 (湯KEMURI)	清野 美重子 大沢 啓一郎 (愛好会)	志藤 伸子 横山 裕二 (湯KEMURI)	勝一分一負	順位
吉川 いづみ (湯KEMURI)		×	△	×	×	0-1-3	4
吉川 秀貴 (湯KEMURI)		0-2	1-1	0-2	0-2		
尾形 千賀子 (愛好会)	○		○	△	×	2-1-1	3
山川 浩男 (愛好会)	2-0		2-0	1-1	0-2		
武田 千栄子 (湯KEMURI)	△	×		×	×	0-1-3	5
武田 直人 (湯KEMURI)	1-1	0-2		0-2	0-2		
清野 美重子 (愛好会)	○	△	○		×	2-1-1	2
大沢 啓一郎 (愛好会)	2-0	1-1	2-0		0-2		
志藤 伸子 (湯KEMURI)	○	○	○	○		4-0-0	1
横山 裕二 (湯KEMURI)	2-0	2-0	2-0	2-0			

1部シングルス



1部シングルス決勝



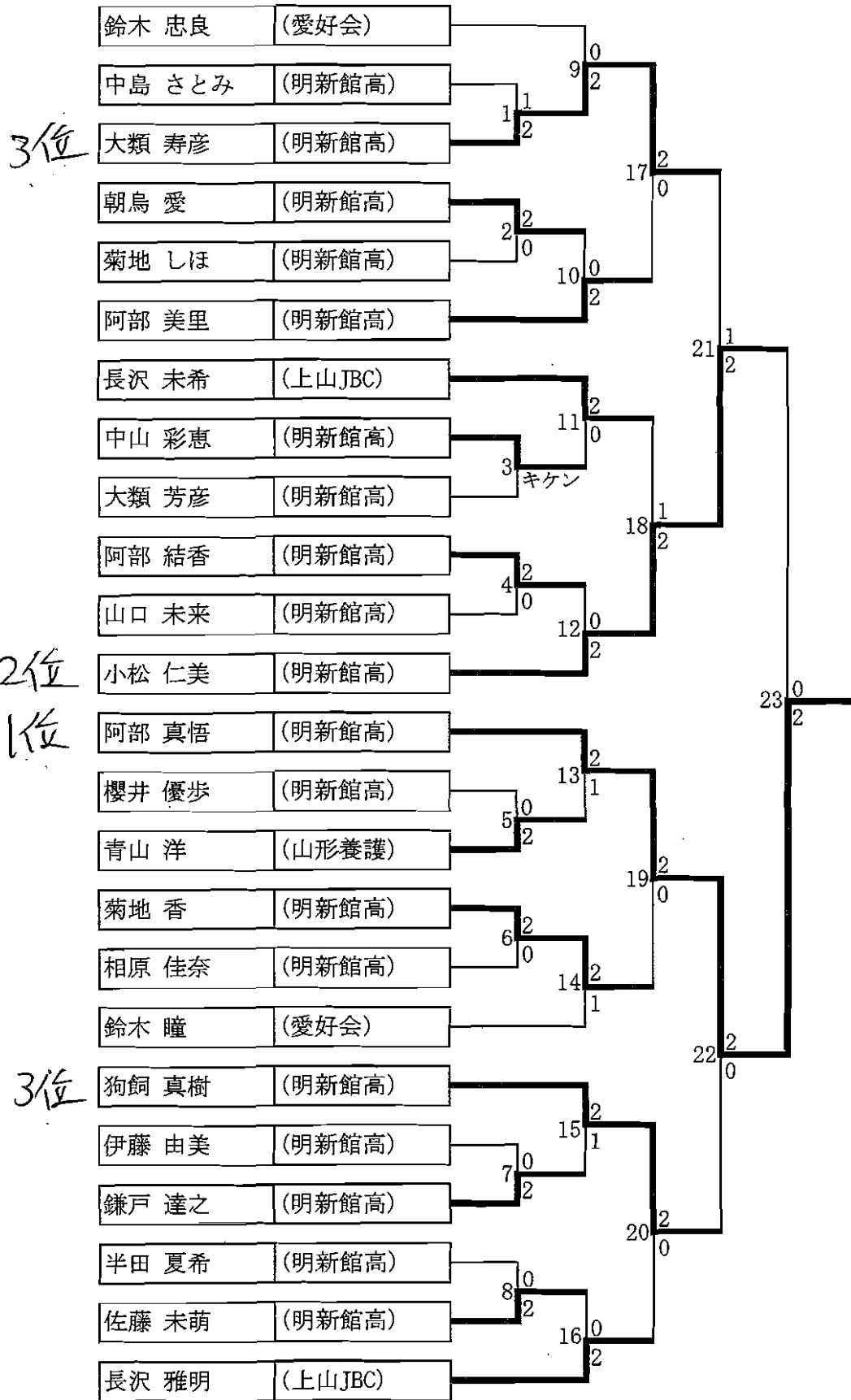
3位

1位

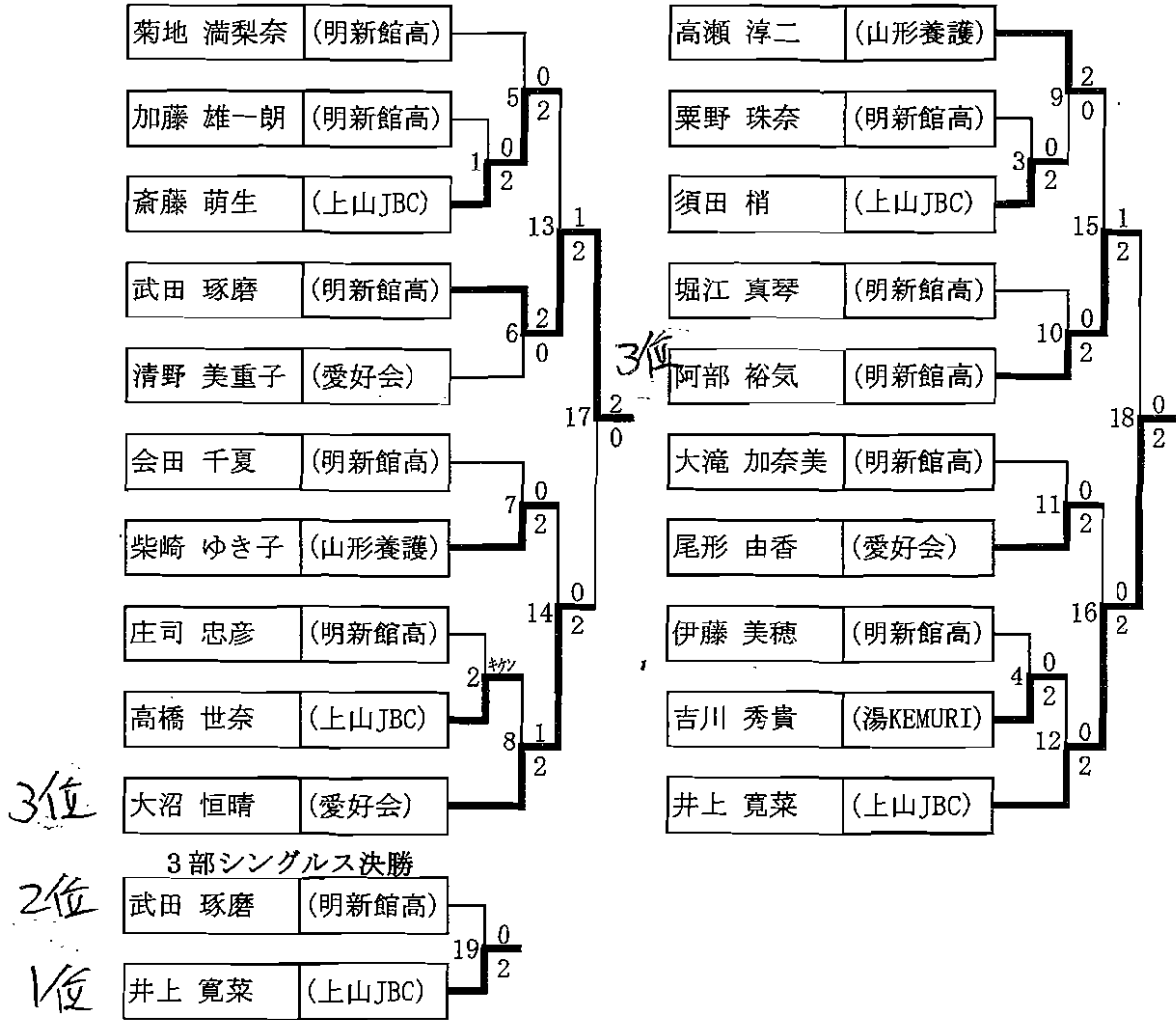
2位

3位

2部シングルス



3部シングルス



◆6年シングルス

予選A組

(11点3ゲーム: 6点でチェンジエンド)

	井上寛菜 (上山 Jr)	大木加奈絵 (上山 Jr)	青木かりん (上山 Jr)	勝 敗
井上寛菜 (上山 Jr)		○ 1 11-1 11-1	○ 3 11-3 11-8	2-0
大木加奈絵 (上山 Jr)	X 11-11		X 2 0-11 3-11	0-2
青木かりん (上山 Jr)	X 3-11 8-11	○ 0 11-0 11-5		1-1

予選B組

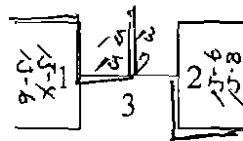
(21点1ゲーム: 11点でチェンジエンド)

	高橋世奈 (上山 Jr)	木村公美 (上山 Jr)	里見 遼 (上山 Jr)	佐藤千澄 (上山南部)	勝 敗
高橋世奈 (上山 Jr)		○ 1 11-4 11-8	キケン 6	○ 4 11-0 11-1	2-1
木村公美 (上山 Jr)	X 4-11 8-11		キケン 3	X 5 5-11 7-11	0-2
里見 遼 (上山 Jr)	キケン	キケン		キケン 2	
佐藤千澄 (上山南部)	X 0-11 9-11	○ 0 11-5 11-9	キケン		1-1

6年シングルス 決勝トーナメント

(15点3ゲーム)

① (予選A組1位: 井上寛菜)



(予選A組2位: 青木かりん)

(予選B組2位: 佐藤千澄)

(予選B組1位: 高橋世奈) ②

◆5年年シングルス

(21点1ゲーム: 11点でチェンジエンド)

予選A組

	斎藤萌生 (上山 Jr)	大沼佳乃 (上山南部)	遠藤安莉紗 (上山南部)	勝 敗
斎藤萌生 (上山 Jr)		○ 1 21-5	○ 3 21-13	2-0
大沼佳乃 (上山南部)	X 5-21		X 2 3-21	0-2
遠藤安莉紗 (上山南部)	X 13-21	○ 0 21-3		1-1

予選B組

	須田 梢 (上山南部)	森谷真理絵 (上山 Jr)	児玉夢乃 (上山南部)	勝 敗
須田 梢 (上山南部)		○ 1 21-4	○ 3 21-11	2-0 1
森谷真理絵 (上山 Jr)	X 4-21		X 2 13-21	0-2
児玉夢乃 (上山南部)	X 11-21	○ 21-13		1-1 2

5年シングルス 決勝トーナメント (15点3ゲーム)

① (予選A組1位: 斎藤萌生) (予選A組2位: 遠藤安莉紗)
 (予選B組2位: 児玉夢乃) (予選B組1位: 須田梢) ②

◆ 4年シングルス (21点3ゲーム)

① 鈴木美咲 (上山南部) $\frac{21}{21} \frac{17}{8}$ 1 井上愛梨 (上山 Jr) ②

◆ 3年以下シングルス (21点1ゲーム: 11点でチェンジエンド)
 (次ページ)

予選A組

	石澤更沙 (上山 Jr)	船橋奈津実 (上山南部 Jr)	栗野真生 (上山南部)	勝 敗
石澤更沙 (上山 Jr)		X 1 15-21	○ 3 21-12	1-1 2
船橋奈津実 (上山南部)	○ 21-15		○ 2 21-14	2-0 1
栗野真生 (上山南部)	X 12-21	X 14-21		0-2

予選B組

	見玉若葉 (上山南部)	遠藤美空 (上山南部)	大沼若佳 (上山南部)	勝 敗
見玉若葉 (上山南部)		X 14-21		
遠藤美空 (上山南部)	O 21-14		O 21-10	1-1
大沼若佳 (上山南部)	X 10-21	X 15-21		2-0
				0-2

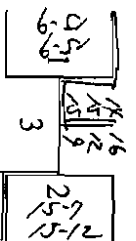
2

1

3年以下シングルス 決勝トーナメント (15点3ゲーム)

① (予選A組1位: 舟橋奈津美)

(予選B組2位: 見玉若葉)



(予選A組2位: 石澤更紗)

(予選B組1位: 遠藤美空)

②